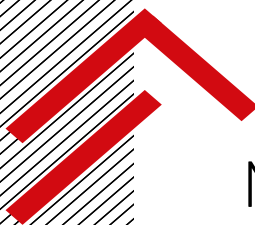




GEMEINSAM AUFWÄRTS



Notterkran

# Schnell-Wechsel-System

Gemeinsam aufwärts

# Ihr Lastwagen universell einsetzbar



Mit dem von Notterkran entwickelten Schnell-Wechsel-System wird Ihr Fahrzeug zum universellen Geräteträger. Ob Kran, Hakengerät, Brücke oder anderer Aufbau - mit dem robusten Schnell-Wechsel-System können Sie mit einem Fahrzeug die verschiedensten Aufbaulösungen nutzen und immer wieder wechseln. Innerhalb weniger Minuten ist genau der Aufbau einsatzbereit, den Sie gerade benötigen.

## Wechselaufbau als

- Absetzkipper
- Fahrmischer
- Transportbrücke
- Thermomulde
- Tankaufbau
- Ladekran

## Unsere Argumente

- ↗ Optimierte Fahrzeugnutzung durch verschiedene Aufbauten
- ↗ Deutlich erhöhte Produktivität Ihres Fahrzeuges ohne teure Standzeiten
- ↗ Geringere Kosten, da weniger Lastwagen erforderlich
- ↗ Einfacher, schneller und sicherer Wechsel der Aufbauten
- ↗ Robuste, langlebige und wartungsarme Konstruktion
- ↗ Absolut kraftschlüssige Verbindung für maximale Leistung und Sicherheit
- ↗ Geringes Eigengewicht und niedrige Aufbauhöhe
- ↗ Montage auf alle LKW-Fahrgestelle und -typen
- ↗ Zahnradmengenteiler für gleichmässiges Anheben von unterschiedlichen Lasten
- ↗ Lange Hubzylinder verhindern Kollision zwischen Aufbau und Kotflügel



**Fahrmischer**  
als Wechselaufbau



# Absetzkipper

als Wechselaufbau

## Technische Daten

Beschreibung	2 - 4-Achsen LKW	5-Achsen LKW
Gewicht (SWS mit Hubzylindern)	280 kg	340 kg
Hebekapazität	15 t	19 t
Anzahl Hubzylinder	4 Stück*	4 Stück*
Spannschuhpaare	5 - 7 Paare	7 Paare
Aufbauhöhe (Richtwerte)	0 - 80 mm	0 - 80 mm
Wechselzeit	2 x 3 Minuten	2 x 3 Minuten
Garantie	2 Jahre	2 Jahre

\*Je nach Fahrgestellkonfiguration auch mit zwei oder ohne Hubzylinder erhältlich.

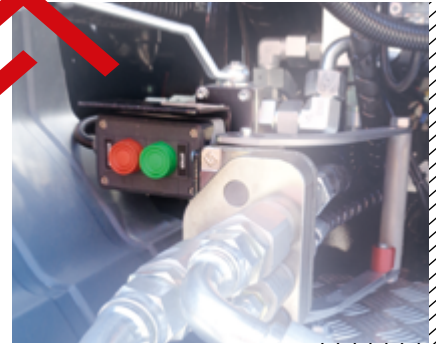
# Transportbrücke

als Wechselaufbau



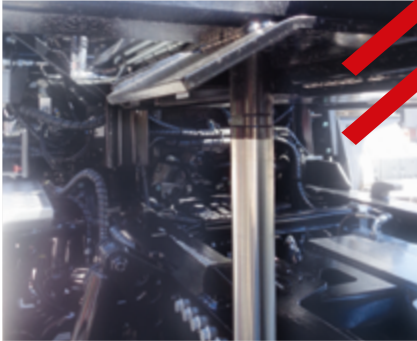
## Einfache **Bedienung**

hinten dem Fahrerhaus (Anheben und Absenken der Wechselaufbauten).  
Die Sicherung des Aufbaus in Fahrstellung erfolgt dann durch eine mechanische Verriegelung.



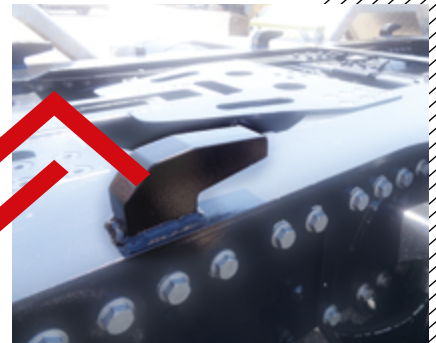
## Vier **Hubzylinder**

für hydraulisches Aufnehmen und Absetzen von verschiedenen  
Aufbauten. (Je nach Fahrgestellkonfiguration auch mit zwei  
Hubzylindern oder ohne erhältlich).



Die Befestigung der Wechselaufbauten erfolgt durch am Chassis  
angebrachte **Spannschuhe**. Beim Wechseltvorgang drückt eine  
Verschiebevorrichtung den Aufbau nach hinten. Die **Spannschuhe**  
werden dabei automatisch entriegelt.

## **Spannschuhe**



## Grosszügige **Seitenführungen**

für einfaches Zentrieren der Aufbauten auf dem Fahrgestell.





Ein Unternehmen der  
Notterkran Group

#### Notterkran AG

5623 Boswil  
Bahnhofstrasse 23  
T +41 56 677 88 00

1123 Aclens  
Ch. du Coteau 17  
T +41 21 869 82 02

3422 Kirchberg  
Industrie Neuhof 20  
T +41 34 447 10 01

5036 Oberentfelden  
Industriestrasse 29  
T +41 56 677 88 00

9532 Rickenbach bei Wil  
Sonn mattstrasse 10  
T +41 71 923 44 11

8902 Urdorf  
Steinackerstrasse 31  
T +41 44 735 42 42

[info@notterkran.ch](mailto:info@notterkran.ch)  
[www.notterkran.ch](http://www.notterkran.ch)  
[shop.notterkran.ch](http://shop.notterkran.ch)



Download  
Broschüre  
Schnell-Wechsel-System