



Grues de chargement



Systèmes à crochet



Grues sur chenilles



Systèmes interchangeables



Chariots transportable



Ponts de chargement



Accessoires

www.notterkran.ch

Notterkran

Systeme de ponts

notterkran

Une entreprise du
Notterkran Group

Le programme de ponts de Notterkran

Un programme complet de ponts de véhicules équipés de grues.

Systeme de ponts



Avec le taxi de chantier, Notterkran a développé un véhicule unique en Suisse. La construction et le montage ont été entièrement réalisés par Notterkran. Le client avait un seul interlocuteur pour l'ensemble du projet. En plus d'une grue pour le chargement et le déchargement de matériaux de construction, le véhicule dispose d'un pont de plateforme Notterkran muni d'une rampe spéciale permettant de transporter des équipements de construction et des machines de chantier.

Réaliser des grues et des ponts en un seul projet avec le carrossier, fournissant des **solutions globales modulaires avec peu d'interfaces** dans le processus d'acquisition, réduisant les coûts d'exploitation sur toute la durée de vie et assurant une capacité de livraison rapide – Notterkran poursuit ces objectifs avec son **propre programme de ponts** qui convient parfaitement à l'utilisation des grues de chargement.

Avec le programme de ponts de Notterkran nous réalisons les souhaits de nos clients avec un seul partenaire – c'est la solution « tout en un ». Conseil et définition du véhicule, développement et direction du projet, construction et montage avec le minimum d'interfaces possibles – notre concept a convaincu beaucoup d'utilisateurs au cours des dernières années.

Le programme de ponts de Notterkran ainsi que le cadre auxiliaire sont un développement de Notterkran : Les ingénieurs du Notterkran Group de Boswil étaient responsables des prestations d'ingénierie. En plus de coûts de fabrication plus faibles, l'aptitude pratique et la sécurité du chargement ont été mis au premier plan.

L'offre de prestations de Notterkran va bien au-delà du développement et de la construction d'un véhicule. L'organisation de service de Notterkran est à votre disposition tout au long de la vie du véhicule. En plus du service, elle offre des prestations de révision et de réparation des structures de ponts.

Le programme de ponts de Notterkran :

- Pont pour matériaux de construction KTB
- Pont de chargement KTL
- Pont de plateforme KTP
- Pont de ballast KTA
- Pont interchangeable rapide KTS
- Pont spécial KTZ
- Pont interchangeable KTW
- Pont forestier KTF
- Pont de palettes de poteaux KTR
- Taxi de chantier KTT



notterkran

Une entreprise du
Notterkran Group

Les ponts de Notterkran en détail



NK-Fix



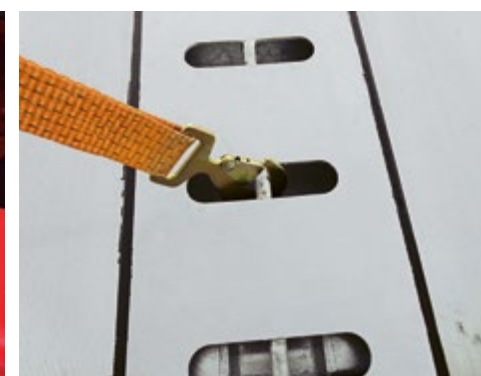
NK-Flex



NK-Senk



La norme NK 90° et les caisses d'arrimage avec dispositifs d'arrimage



Sécurité de chargement avec dispositifs d'arrimage



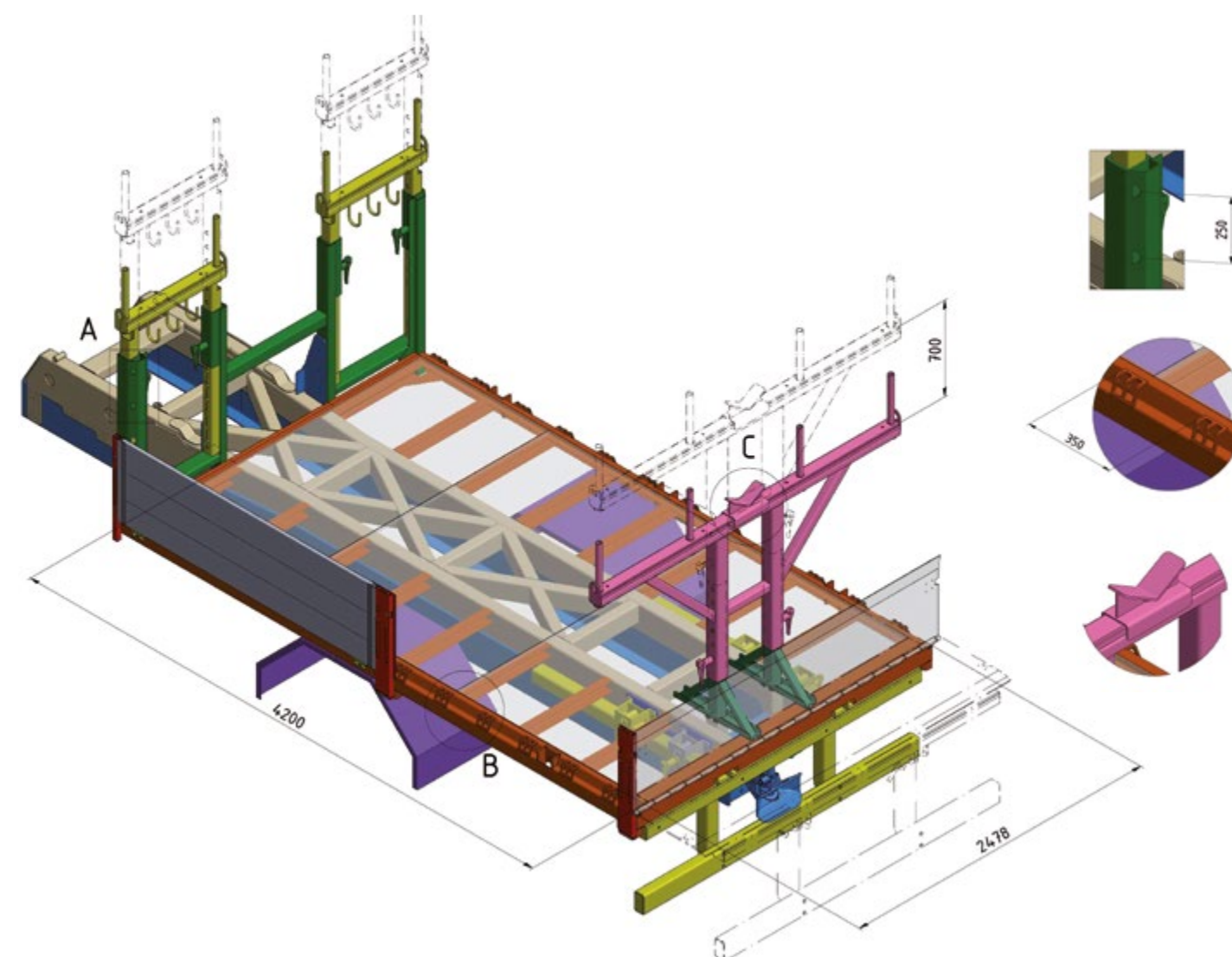
Traverses Multi-Save et longerons Multi-X

Tous les ponts Notterkran disposent de points de sécurité de chargement intégrés au châssis de pont. Grâce à la construction modulaire, des demandes spéciales peuvent être réalisées comme, par exemple, des traverses dans la structure plancher pour la sécurité du chargement.

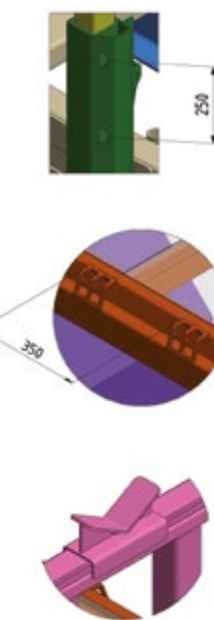
Exécution de base / Structure du pont (exécution standard)

Longueur de chargement intérieure :	Conformément aux exigences du client
Largeur de chargement intérieure :	2 480 mm
Hauteur de la paroi frontale :	1 400 mm
Cadre de fond :	Points d'arrimage continus à l'extérieur dans le profil longitudinal
Paroi frontale:	Fixe, armature en acier avec profils en caisson en aluminium
Profils d'angle / piquets mobiles :	Profils d'angle Kinnegrip et piquets mobiles, pliables au milieu
Ridelles :	Ridelles latérales avec profils en caisson en aluminium de 25 mm
Montée :	Fixe du côté gauche et droit de la ridelle
Plaque de fond :	Revêtement du sol au choix
Protection anticorrosion :	Toutes les pièces en acier traitées Toutes les pièces en aluminium anodisées

Pont de chargement KTL Notterkran



Vues détaillées



notterkran

Une entreprise du
Notterkran Group

Pont pour matériaux de construction de type KTB Notterkran

Description technique / Étendue des fournitures Sous réserve de modifications mineures dans l'intérêt du progrès technique

Châssis / Fond

- Le pont pour matériaux de construction est monté sur un cadre auxiliaire en acier avec des traverses vissées
- Profil de cadre extérieur avec points d'arrimage 2 t selon la norme EN12640 en tant que disposition de trous
- Plateau en bois stratifié de 27 mm avec surface sérigraphiée
- Zingué au feu ou sablé / peint selon RAL

Exécution des piquets mobiles / Points d'arrimage

- Les points d'arrimage et les piquets mobiles peuvent être réalisés en diverses exécutions spécifiques adaptées aux besoins du client

Paroi frontale

- Armature en acier avec profilés en caisson en aluminium anodisés de 25 mm et vissés

Ridelle / Paroi arrière

- Profilés en caisson en aluminium anodisés 25 mm gris
- Fermetures Kinnegrip
- Le tout facilement démontable

Garde-boue

- Garde-boue en plastique avec des bavettes montées sur chaque axe

Protection anti-encastrement latérale / Protection anti-encastrement arrière

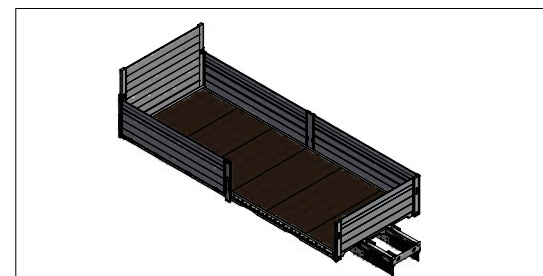
- Profilés en aluminium fixés latéralement / pliables montés selon la norme ECE-R73 (aluminium anodisé)
- Tube en acier comme protection anti-encastrement arrière monté selon la norme ECE-58

Signalements

- Catadioptre, signalements de contours et feux de position latéraux montés selon la norme ECE-R48

Pièces / Accessoires pour ponts

- Sous-options



Paroi frontale robuste



Sécurité de chargement NK-Fix



Piquets mobiles en aluminium

Longerons comme support de pose arrière



Marche de montée de la ridelle



Caisse à outils en plastique



Magasin à disque de soutien



Projecteur de travail LED

Pont de chargement de type KTL Notterkran Pont de plateforme de chargement de type KTP Notterkran Pont forestier de type KTF Notterkran

Description technique / Étendue des fournitures Sous réserve de modifications mineures dans l'intérêt du progrès technique

Châssis / Fond

- Le cadre de fond du pont de chargement est solidement relié à un cadre auxiliaire en acier avec sous-structure de grue intégrée, dans une conception de groupe de fond à profondeur variable, plate ou sur le fond. Fabriqué principalement en tant que construction soudée
- Profil de cadre extérieur avec points d'arrimage / distance d'env. 400 mm (différentes variantes en option).
- Plateau en bois stratifié avec surface sérigraphiée de 30 mm
- Cadre auxiliaire / cadre externe sablé, peint en couleurs RAL

Exécution des piquets mobiles / Points d'arrimage

- Les points d'arrimage et les piquets mobiles peuvent être réalisés en diverses exécutions spécifiques adaptées aux besoins du client

Paroi frontale

- Armature en acier avec des profilés en caisson en aluminium anodisés de 25 mm, vissés. Deux supports de paroi frontale solides extérieurs sont reliés au soubassement

Ridelle / Paroi arrière

- Profilés en caisson en aluminium anodisés de 25 mm gris
- Fermeture Kinnegrip (piquets)
- Le tout facilement démontable

Garde-boue

- Garde-boue en plastique avec des bavettes montées sur chaque axe

Protection anti-encastrement latérale / Protection anti-encastrement arrière

- Profilés en aluminium fixés latéralement / pliables montés selon la norme ECE-R73 (aluminium anodisé)
- Tube en acier comme protection anti-encastrement arrière monté selon la norme ECE-58 (grenailé et peint)

Signalements

- Catadioptre, signalements de contours et feux de position latéraux montés selon la norme ECE-R48

Variantes

- Ce type de pont est disponible en tant que pont de chargement, pont forestier et pont de plateforme de chargement



Twist Lock / NK-Senk / Anneau de fixation 5 t



Twist Lock extensible avec NK-Senk



Pièce de raccord pour panier de matériaux



Bac en aluminium ouvert



Boîte en acier inoxydable



Plateau arrière hydraulique 4 t



Protection anti-encastrement arrière en aluminium



Anneau de fixation 5 t



NK-Fix-Cadre extérieur 2 t



NK-Senk-Cadre extérieur 2,5 t



NK-Flex-Cadre extérieur 2,5 t



Anneau de fixation-Cadre extérieur 2,5 t

Pont interchangeable rapide de type KTS Notterkran

Pont de ballast de type KTA Notterkran

Pont interchangeable de type KTW Notterkran

Description technique / Étendue des fournitures Sous réserve de modifications mineures dans l'intérêt du progrès technique

Châssis / Fond

- Le pont interchangeable rapide est fixé à l'aide de sabots de serrage, monté sur un assemblage de groupe de fond à profondeur variable, plate ou sur le fond
- Profil de cadre extérieur avec des points d'arrimage selon la norme EN12640. Distance d'env. 400 mm
- Plateau en bois stratifié avec surface sérigraphiée de 30 mm
- Sablé et peint selon peintures RAL



NK-Flex profil extérieur

Exécution des piquets mobiles / Points d'arrimage

- Les points d'arrimage et les piquets mobiles peuvent être réalisés en diverses exécutions spécifiques adaptées aux besoins du client

Paroi frontale

- Armature en acier avec profils en caisson en aluminium anodisés de 25 mm vissés



Sabots de serrage

NK-Fix profil extérieur

Ridelle / Paroi arrière

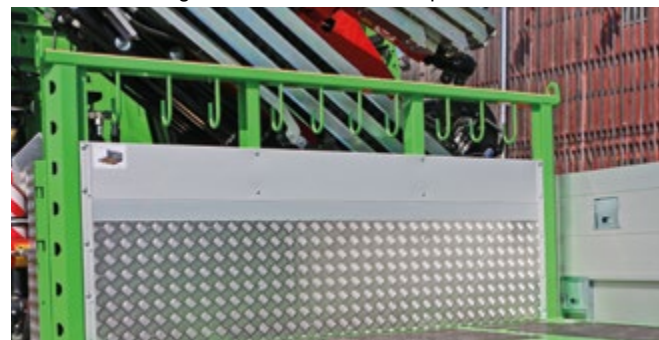
- Profils en caisson en aluminium anodisés de 25 mm gris
- Fermeture Kinnegrip
- Le tout facilement démontable

Garde-boue

- Garde-boue en plastique avec des bavettes montées sur chaque axe

Protection anti-encastrement latérale / Protection anti-encastrement arrière

- Profils en aluminium latéralement pliables montés selon la norme ECE-R73
- Tube en acier comme protection anti-encastrement arrière monté selon la norme ECE-58



Paroi frontale avec élingue chaîne et anneaux d'arrimage

Signalements

- Catadioptre, signalements de contours et feux de position latéraux montés selon la norme ECE-R48

Variantes

- Ce type de pont est disponible en tant que pont interchangeable rapide, pont de ballast et pont interchangeable



Béquilles de dépose



Supports de levage



Protection anti-encastrement arrière en acier amovible



Pont interchangeable rapide

Pont de palettes de poteaux de type KTR Notterkran

Description technique / Étendue des fournitures Sous réserve de modifications mineures dans l'intérêt du progrès technique

Châssis / Fond

- Le pont de palettes de poteaux est constitué de supports Exte de type 144 fixés au cadre auxiliaire
- Une plaque ondulée en aluminium sert de joint entre les supports
- Sablé et peint selon peintures RAL

Exécution des piquets mobiles / Points d'arrimage

- Les points d'arrimage et les piquets mobiles peuvent être réalisés en diverses exécutions spécifiques adaptées aux besoins du client

Paroi frontale

- Armature en acier avec profils en caisson en aluminium anodisés de 25 mm vissés

Garde-boue

- Garde-boue en plastique avec des bavettes montées sur chaque axe

Protection anti-encastrement latérale / Protection anti-encastrement arrière

- Profils en aluminium latéralement pliables montés selon la norme ECE-R73
- Tube en acier comme protection anti-encastrement arrière monté selon la norme ECE-58

Signalements

- Catadioptre, signalements de contours et feux de position latéraux montés selon la norme ECE-R48



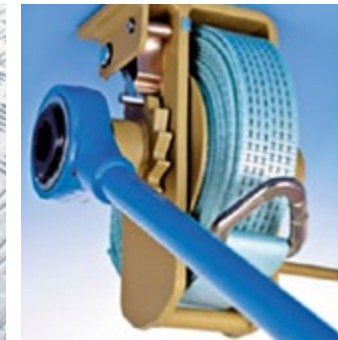
Supports EXTE



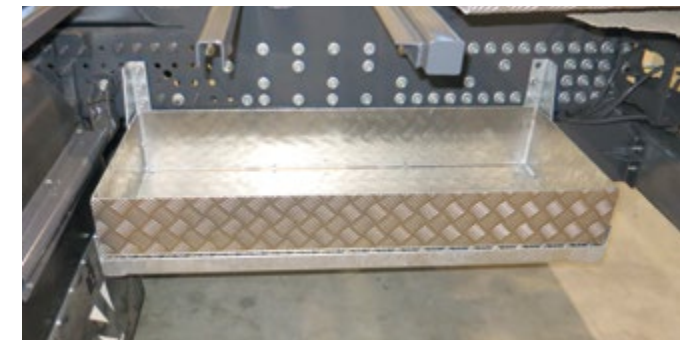
Paroi frontale plaque ondulée en aluminium



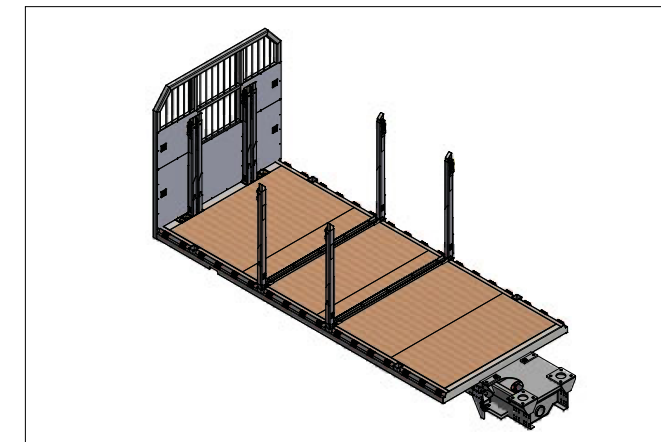
Anneau d'arrimage



Système d'attache Autonordic



Caisse à outils ouverte



Pont de palettes de poteaux avec grue arrière



Pont de palettes de poteaux avec paroi frontale



Sol à plaque ondulée en aluminium



Pont de palettes de poteaux avec charges latérales

Taxi de chantier de type KTT Notterkran

Description technique / Étendue des fournitures Sous réserve de modifications mineures dans l'intérêt du progrès technique

Châssis / Fond

- Le cadre de fond du pont de chargement est solidement fixé à un cadre auxiliaire en acier avec une sous-structure de grue dans une conception de groupe de fond à profondeur variable
- Fabriqué principalement en construction soudée
- L'extrémité arrière est possible en version droite ou coudée

Exécution des piquets mobiles / Points d'arrimage

- Les points d'arrimage et les piquets mobiles peuvent être réalisés en diverses exécutions spécifiques adaptées aux besoins du client

Rampes

- Les rampes arrières sont disponibles en exécution simplifiée ou scindée. Le soulèvement et l'abaissement des rampes est effectué hydrauliquement. Une télécommande radio ainsi que des rampes mobiles peuvent être réalisées en option

Paroi frontale

- Armature en acier avec des profils en caisson en aluminium anodisés de 25 mm, en exécution vissée ou soudée
- Deux supports de paroi frontale solides extérieurs sont reliés au soubassement

Ridelle

- Profils en caisson en aluminium de 25 mm
- Fermeture Kinnegrip
- Le tout facilement démontable
- Des solutions spéciales sont également possibles

Garde-boue

- Garde-boue en plastique ou en aluminium avec des bavettes montées sur chaque axe

Protection anti-encastrement latérale / Protection anti-encastrement arrière

- Profils en aluminium montés latéraux fixes/pliables
- Tube en acier monté comme protection anti-encastrement arrière

Signalements

- Catadioptre, signalements de contours et feux de position latéraux montés



Taxi de chantier de type KTT



Signalements très large

Rampes



Taxi de chantier avec rampes et treuil hydrauliques



Support hydraulique



Rampes déplaçables latéralement



Raccordement de rampes



Anneau de fixation sous le pont



Télécommande pour rampes

Pont spécial de type KTZ Notterkran

Description technique / Étendue des fournitures Sous réserve de modifications mineures dans l'intérêt du progrès technique

Châssis / Fond

- Le cadre de fond du pont de chargement est solidement relié à un cadre auxiliaire avec sous-structure de grue intégrée, dans une conception de groupe de fond à profondeur variable, plate ou sur le fond
- Fabriqué principalement en construction soudée
- Un haut degré d'individualité est possible avec ce type de pont

Exécution des piquets mobiles / Points d'arrimage

- Les points d'arrimage et les piquets mobiles peuvent être réalisés en diverses exécutions spécifiques adaptées aux besoins du client

Paroi frontale

- Cadre en acier avec des profils en caisson en aluminium anodisés de 25 mm, en exécution vissée ou soudée
- Deux supports de parois frontales solides extérieurs sont reliés au soubassement
- Des exécutions adaptées aux clients sont également possibles

Ridelle

- Profils en caisson en aluminium de 25 mm
- Fermeture Kinnegrip
- Le tout facilement démontable
- Des solutions spéciales sont également possibles

Garde-boue

- Garde-boue en plastique ou en aluminium avec des bavettes montées sur chaque axe

Protection anti-encastrement latérale / Protection anti-encastrement arrière

- Profils en aluminium montés latéraux fixes/pliables
- Tube en acier monté comme protection anti-encastrement arrière
- Carénages personnalisés comme protection anti-encastrement arrière possibles

Signalements

- Catadioptre, signalements de contours et feux de position latéraux montés



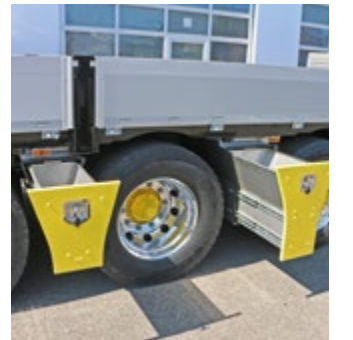
Ponts spéciaux pour le transport de containers



Caisse à outils en escalier



Dépôt à poulies



Caisses à outils amovibles



Point spécial KTZ



Support de bras de grue



Point d'arrimage spécial



Porte-perches



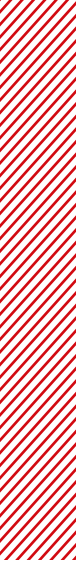
Extrémité arrière amovible



Caisse à outils selon le souhait du client



Raccordement hydraulique



En tant que fournisseur de qualité de structures de grues de manutention et de systèmes à crochet, Notterkran représente des fabricants renommés en Suisse et donne des conseils d'utilisation dans les secteurs les plus divers. Les clients bénéficient d'une compétence au niveau de la construction et de l'assemblage et peuvent accéder à une organisation de service dans toute la Suisse avec un réseau de partenaires fort et des véhicules ateliers. Le Notterkran Group compte plus de 150 employés. En 2018, nous avons fêté nos 55 ans d'existence.



Notterkran SA

5623 Boswil

Bahnhofstrasse 23
T 056 677 88 00

5036 Oberentfelden

Industriestrasse 29
T 056 677 88 00

9532 Rickenbach bei Wil

Sonnmattstrasse 10
T 071 923 44 11

2557 Studen

Sägeweg 3
T 032 312 03 30

1123 Aclens

Ch. du Coteau 17
T 021 869 82 02

www.notterkran.ch
info@notterkran.ch



www.facebook.com/Notterkran



[Instagram Notterkran](https://www.instagram.com/Notterkran)



[Linkedin Notterkran](https://www.linkedin.com/company/Notterkran)



Télécharger
Brochure de ponts