



Grue à palettes Notterkran pour chariots de transport et chariots de manutention à timon

www.notterkran.ch

Le grue à palettes Notterkran a été développée par les ingénieurs Notterkran. La grue propose une solution flexible en vue d'une utilisation dans l'industrie. Elle peut être utilisée pour le montage et les travaux de maintenance, mais aussi pour soulever des charges dans le cadre de processus de fabrication et de production.



Les principales caractéristiques

- Grue à palettes Notterkran pour chariots de transport
- Pas d'émissions grâce à la propulsion électrique
- Capacité de charge max. de 1 800 kg
- Capacité pour une extension maximale 350 kg
- Portée jusqu'à 5 200 mm
- Angle de pivotement de 360°

Grue à palettes Notterkran pour chariots de transport et chariots de manutention à timon

Flexibilité maximale

La grue à palettes Notterkran comprend deux composants : le système interchangeable et la grue. Le système interchangeable permet l'utilisation d'une grue sur divers véhicules de transport et différents chariots de manutention à timon. Le montage s'effectue en quelques minutes. Les véhicules peuvent ainsi également être utilisés pour d'autres tâches et la grue à palettes Notterkran peut servir pour des tâches spéciales de dernière minute.



Sécurité maximale

La grue à palettes Notterkran dispose d'un appui intégré pour une sécurité d'implantation maximale, y compris lors du levage et du dépôt de lourdes charges. Les pieds d'appui pivotables ainsi que le pied d'appui mécanique sont déployés manuellement. Divers équipements de sécurité sont intégrés pour relier en toute sécurité le système interchangeable au chariot élévateur. Le système a été conçu pour maximiser la sécurité d'utilisation, quelle que soit la situation.



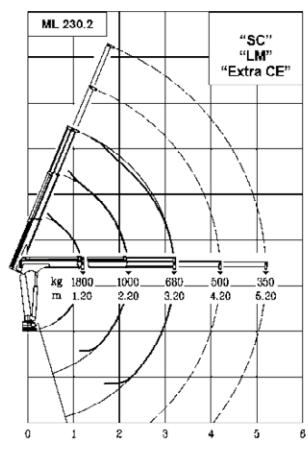
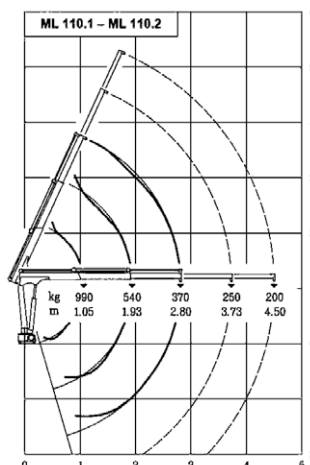
Performances maximales

Une grue télescopique MAXILIFT qui affiche une force de levage de 350 kg à la flèche de la grue, une capacité de levage de 1800 kg et une plage de pivotement de 360°. Avec ses trois extracteurs hydrauliques et une extraction manuelle supplémentaires, il est possible d'obtenir une portée pouvant atteindre 5200 mm. L'utilisation de la grue est assurée par la batterie du véhicule. La grue peut également être dotée d'une télécommande radio pour une utilisation simplifiée dans les endroits exigus. Lorsque la place fait défaut, la grue peut être munie en option d'une télécommande radio pour que l'utilisateur puisse la commander facilement et confortablement.



Les grues à palettes Notterkran pour chariots de transport et chariots de manutention à timon sont disponibles en deux modèles de grue.

Variante avec ML230



Notterkran SA · www.notterkran.ch · info@notterkran.ch

5623 Boswil
Bahnhofstrasse 23
T 056 677 88 00

5036 Oberentfelden
Industriestrasse 29
T 056 677 88 00

9532 Rickenbach bei Wil
Sonnmatstrasse 10
T 071 923 44 11

2557 Studen
Sägweg 3
T 032 312 03 30

1123 Aclens
Ch. du Coteau 17
T 021 869 82 02

Télécharger
Flyer grue à palettes

