



Ensemble
vers le sommet

L'avenir commence chez Notterkran



Notterkran propose des solutions durables et économiques en matière de grues et de systèmes à crochet, conçues pour répondre aux besoins spécifiques de ses clients. Grâce à des contacts étroits et à des relations de longue date, nous connaissons parfaitement les exigences du secteur des transports. Nous réalisons des projets complets d'un seul tenant avec des produits de fabricants leaders, en exclusivité pour la Suisse et le Liechtenstein.

Notre objectif est la qualité maximale, soutenue par plus de 200 collaboratrices et collaborateurs répartis sur six sites, ainsi que par notre propre centre d'assemblage à Ebersbach, en Saxe. Notre organisation de service professionnelle garantit une disponibilité et une productivité élevées des véhicules.

Présente dans toute la Suisse, notre organisation de service assure un accompagnement rapide et fiable, afin de garantir à nos clients une disponibilité et une productivité maximales de leurs véhicules. Je suis fier de nos plus de 60 ans d'existence et je remercie tous nos clients, collaboratrices, collaborateurs et amis du groupe Notterkran.

Thomas Notter
Président du Conseil
d'administration et propriétaire

200+

Plus de 200 collaboratrices et collaborateurs travaillent actuellement chez nous.

6

Notre entreprise est présente sur 6 sites.

98,9%

de notre clientèle nous recommanderait.

Notterkran depuis 1963



Plus de 60 ans. Deux générations.
Une même exigence.



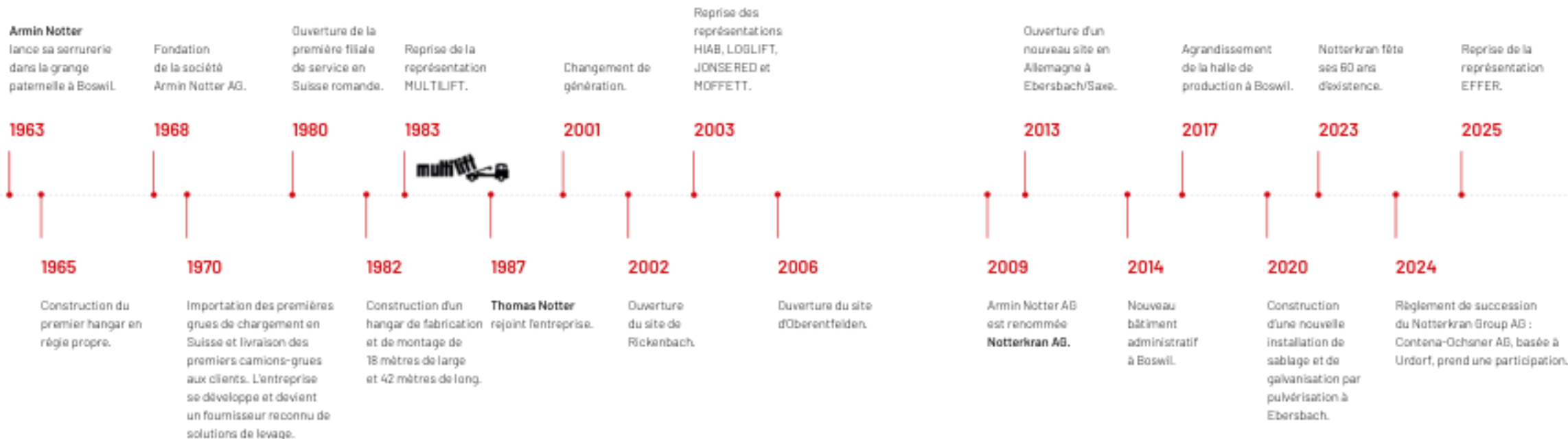
Thomas et Armin Notter

En 1963, Armin Notter fonde son atelier de serrurerie à Boswil, animé par une vision claire et un haut niveau d'exigence artisanale. Ce qui débute dans la grange de son père se transforme rapidement en un partenaire fiable pour les grues de chargement. Dans les années 1970, Notter importe les premiers modèles en Suisse. En tant que fournisseur établi de solutions pour grues de chargement, des concepts de véhicules personnalisés pour des applications exigeantes suivent dans les années 1980.

En 1987, Thomas Notter rejoint l'entreprise. Avec une énergie nouvelle et un regard aiguisé sur l'atelier, la distribution et la transition, il marque de son empreinte le développement de l'entreprise. En 2001, il en prend la direction, réussissant ainsi le passage de relais entre les générations.

En 2009, Armin Notter AG devient Notterkran AG. Un nouveau nom, mais la même exigence : une entreprise traditionnelle proposant des solutions intelligentes pour les grues de chargement et les systèmes à crochet, convaincantes au quotidien. Techniquement, économiquement, fonctionnellement.

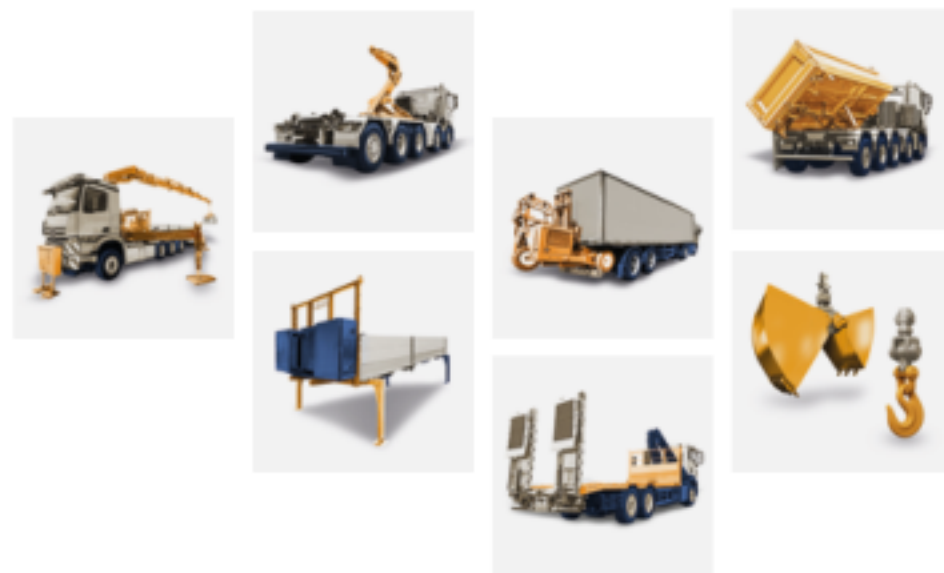
Aujourd'hui, Notterkran incarne plus de six décennies d'innovation, de précision et de fiabilité. Forts d'une équipe performante et d'une vision claire, nous concevons des solutions de véhicules durables, en Suisse et au-delà.



Grue. Crochet.

Et plus encore.

Technique pour professionnels.



Chez Notterkran, la puissance brute rencontre la précision millimétrique. Maniables et compactes ou massives et imperturbables : nous fournissons des solutions de superstructures sur mesure qui convainquent dans les conditions d'utilisation les plus exigeantes. Du poids léger agile au géant pour charges lourdes, notre gamme offre exactement ce dont les professionnels ont vraiment besoin. Avec une puissance maximale.



Quand sollicitation maximale rime avec la durée d'arrêt minimale : les solutions de superstructures MULTILIFT se distinguent par leur technologie robuste, leur grande flexibilité et leur commande précise. Conteneurs, bennes ou silos peuvent être déposés et soulevés rapidement et en toute sécurité, même dans les conditions les plus difficiles.

C'est pourquoi MULTILIFT

- ⤴ Robuste et durable : conçu pour les exigences les plus élevées
- ⤴ Flexible : solutions allant des petits véhicules utilitaires aux camions de 40 tonnes
- ⤴ Sûr et confortable : commande simple, sécurité maximale



Systemes à crochet et multibennes

Grues de chargement

de 0,5 à 260 tonnes métriques



C'est pourquoi HIAB, EFFER, LOGLIFT et JONSERED

- Plus de productivité : temps de chargement réduits, moins de temps d'arrêt, taux d'utilisation plus élevé.
- Plus de portée : travail à n'importe quelle hauteur – aucun point de déchargement trop éloigné, aucune charge trop lourde.
- Précision dans la manutention : systèmes de commande intelligents pour un travail sûr et efficace.

- HIAB**
- EFFER**
- LOGLIFT**
- JONSERED**

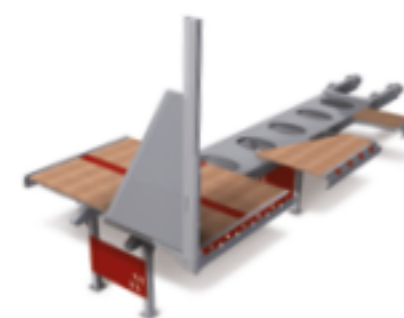
L'univers des grues Notterkran réunit quatre marques : HIAB, EFFER, LOGLIFT et JONSERED. Nous offrons ainsi une large gamme de produits, des petites grues compactes aux grues pour charges lourdes, des applications forestières aux applications de recyclage. Nos grues sont conçues pour les exigences les plus sévères, dotées d'une technologie moderne et d'un système de commande éprouvé. Le résultat : performance maximale, sécurité et efficacité optimales à chaque opération.



Programme de ponts

Notterkran

Notterkran met à la disposition de ses clients un programme complet de ponts destiné aux camions-grues : ponts de chargement pour matériaux de construction et ballast, ponts à ranches, ponts pour l'exploitation forestière ainsi que des ponts interchangeables rapides.



Faux châssis Notterkran
Une solution innovante pour plus de rentabilité et de flexibilité. Gain de poids, résistance à la torsion et montage aisé. Grâce à sa faible hauteur, il est idéal pour les superstructures de grue installées derrière la cabine ou à l'arrière.



C'est pourquoi le programme de ponts Notterkran

- Un interlocuteur unique : grue et pont forment une solution globale, adaptée,
- Modulable et efficace : délai de livraison court, frais de fonctionnement réduits
- Combinaison optimale : parfaitement adaptée à l'utilisation avec des grues de chargement.

Tous les ponts Notterkran disposent de points d'arrimage intégrés dans le cadre du pont. Grâce à leur conception modulaire, il est possible de répondre aisément à des demandes personnalisées, telles que l'intégration de traverses encastrées.

Chariots élévateurs embarqués MOFFETT



ZETTERBERGS



MOFFETT

Il existe des situations où même une grue de chargement ne suffit plus : dans les ruelles étroites, sur les terrains accidentés ou lors du transport de marchandises dans un garage souterrain. Les chariots élévateurs embarqués représentent alors l'alternative idéale. Prêts à l'emploi en moins d'une minute.



Systèmes interchangeables rapides

Notterkran

Le système interchangeable rapide développé par Notterkran transforme les camions en supports universels. Qu'il s'agisse d'une grue de chargement, d'un système à crochet ou d'un pont, ce dispositif robuste permet de changer rapidement et facilement différentes superstructures. En quelques minutes, la superstructure nécessaire est prête à l'emploi.

Bennes basculantes



C'est pourquoi ZETTERBERGS

La benne basculante ZD4 allie un faible poids propre à une grande stabilité et longévité. Des matériaux de haute qualité et une fonction de déroulement flexible garantissent efficacité et fiabilité accrues sur le chantier.

- ⚡ Plus de charge utile - jusqu'à 20 % de poids propre en moins pour une consommation réduite.
- ⚡ Plus grande résistance à l'usure - l'acier Hardox 500 TUF augmente la durabilité de 40 %.
- ⚡ Centre de gravité bas - hauteur du faux-châssis de seulement 340 mm pour une stabilité maximale.



Conception et développement

Penser en termes de solutions

Chaque projet de véhicule commence par une idée – chez Notterkran, celle-ci se transforme en une solution adaptée. Notre propre département de développement et de construction élabore des concepts de véhicules sur mesure alliant fonctionnalité, rentabilité et praticité.

Des ingénieurs et chefs de projet expérimentés accompagnent chaque projet depuis les premières esquisses jusqu'à la réalisation et coordonnent toutes les interfaces entre fabricants de véhicules, constructeurs de ponts et partenaires. Le résultat : des solutions de superstructure bien pensées, qui tiennent leurs promesses sur le terrain.

Notterkran développe en permanence ses propres produits et composants, qui complètent les systèmes existants et les rendent encore plus efficaces. Bon nombre de ces solutions ont été conçues pour répondre aux besoins clients spécifiques, là où il n'existait aucune alternative satisfaisante sur le marché. Le résultat : des innovations éprouvées dans la pratique qui rendent le quotidien plus simple, plus sûr et plus économique.

Fort de nos propres développements de produits

- Programme de ponts Notterkran
- Protection anti-encastrement pneumatique PUF5
- Système interchangeable rapide SWS Notterkran
- Cover Notterkran
- NCS Notterkran
- Link Notterkran



Assemblage et remise du véhicule

Quand la technique devient précision.



250

livraisons de véhicules
par an

3

centres de construction :
Ebersbach, Boswil et Aclens

De la première pièce à la remise, chaque véhicule est assemblé dans nos propres centres d'assemblage Notterkran. À Boswil, Aclens et Ebersbach, des spécialistes expérimentés allient savoir-faire artisanal et technologie de pointe pour créer des superstructures où le véhicule et l'appareil fonctionnent en parfaite harmonie.

Chaque année, nous livrons plus de 250 superstructures de grues et de systèmes à crochet à des clients en Suisse et en Europe, fabriquées selon un système de gestion de la qualité certifié (ISO 9001/ISO 14001).



Notterkran est certifié
ISO 9001 et ISO 14001
pour son système de
gestion de la qualité.

Un service qui fonctionne.

SERVICE ET MAINTENANCE, PIÈCES DE RECHANGE ET FORMATION

Plus qu'un service

Qu'il s'agisse de pièces de rechange, de maintenance ou de formation, Notterkran est spécialisé dans les travaux de service des grues et systèmes à crochet et veille au bon fonctionnement de vos appareils, bien au-delà de la livraison du véhicule. Grâce à notre centre de service centralisé près de l'autoroute A1, à notre réseau de partenaires dans toute la Suisse et à notre équipe engagée, nous garantissons des temps de réaction rapides, des processus efficaces et des solutions économiques, de l'assistance technique au contrat de service.

Pièces de rechange et service de tuyaux - la disponibilité compte

Avec plus de 20 000 pièces en stock, le centre de service assure la disponibilité rapide des pièces de rechange pour les générations d'appareils actuelles et anciennes. Les clients peuvent se procurer les pièces nécessaires directement sur nos sites. En complément, Notterkran propose un service de tuyaux avec des tuyaux hydrauliques confectionnés dans toutes les tailles et tous les types.

Contrats de service - sécurité planifiable

Quatre modèles de contrats - du contrôle annuel au contrat de service complet - garantissent des coûts calculables, le maintien de la valeur et une sécurité de fonctionnement maximale. Nous proposons également des forfaits de service et de maintenance adaptés aux appareils d'occasion, après un contrôle préalable. Ainsi, votre superstructure reste fiable en toute circonstance.

Organisation de service mobile - le service là où vous en avez besoin

Nos véhicules de service entièrement équipés interviennent dans toute la Suisse et effectuent maintenance, réparation et contrôles directement chez le client. Nous réduisons ainsi les temps d'arrêt, diminuons les coûts et garantissons la disponibilité de vos appareils - rapidement, efficacement et avec fiabilité.



Une manutention compétente - partenaire hfs

Les grues et systèmes à crochet sont des équipements de travail hautement spécialisés dont l'utilisation sûre et efficace repose sur un personnel bien formé. En collaboration avec le centre de compétence suisse hfs - Levage - Transport - Sécurité, Notterkran propose des formations certifiées et des cours pour opérateurs de grues reconnus par l'IOACP.

16

centres d'assistance

9

points de service

20 000

pièces de rechange en stock

4

véhicules de service mobiles

Avec six sites, plus de 200 collaboratrices et collaborateurs et une infrastructure ultramoderne, Notterkran est présent dans toute la Suisse, à proximité de ses clients et directement sur le terrain. À Boswil et Aclens, des projets de véhicules sont conçus et réalisés avec la plus grande précision. Le centre de service central à Oberentfelden, près de l'autoroute A1, ainsi que les autres sites de Kirchberg, Rickenbach près de Wil et Urdorf garantissent des trajets courts, des temps de réaction rapides et un accompagnement personnalisé

Notterkran, un réseau présent dans toute la Suisse



Ebersbach-Neugersdorf
Crane Mounting Competence Center

Kranotec

Compétence en construction et en assemblage de véhicules utilitaires



Depuis 2013, Kranotec est le centre de fabrication de Notterkran à Ebersbach (Saxe). L'entreprise est spécialisée dans le montage de grues de chargement, de systèmes à crochet et de dispositifs de dépose pour véhicules utilitaires, de la fabrication unitaire à la production en série. Grâce à ses propres développements, tels que le programme de ponts, ainsi qu'à la fabrication de modules comme les réservoirs de carburant, protections anti-encastrement et des faux-châssis, elle crée des superstructures de véhicules alliant efficacité, précision et qualité Notterkran éprouvée.

Compétences clés

- Construction de véhicules
- Crane Mounting Competence Center
- Construction métallique
- Traitement de surface





Une entreprise du
Notterkran Group

Notterkran SA

5823 Boswil
Bahnhofstrasse 23
T +41 56 877 88 00

1123 Aclens
Ch. du Coteau 17
T +41 21 869 82 02

3422 Kirchberg
Industrie Neuhof 20
T +41 34 447 10 01

5036 Oberentfelden
Industriestrasse 29
T +41 56 877 88 00

9532 Rickenbach bei Wil
Sonnmatstrasse 10
T +41 71 923 44 11

8902 Urdorf
Steinackerstrasse 31
T +41 44 735 42 42

info@notterkran.ch
www.notterkran.ch
shop.notterkran.ch



Téléchargez
Brochure d'image